



VAN NICHOLAS HAT MIT DEM RAHMENMATERIAL TITAN BEREITS EINE ERFAHRUNG VON ÜBER ZEHN JAHREN. IN DEN LETZTEN JAHREN SIEHT MAN DIE BIKES AUS DEM EDELWERKSTOFF VERMEHRT AUF DER STRASSE UND DEN TRAILS.



**WOMB  
URTEIL**  
○○○○○

## VAN NICHOLAS ZION 29"

### DER RAHMEN

Der Zion ist ein klassischer Titan-Rahmen – mit klassischem Steuersatz, Schellenumwerfer und wunderschön geschwungenen S-Bend-Sitz- und Kettenstreben. Mit viel Liebe zum Detail designen die Holländer ihre Rahmen: So ist die Plakette im Steuerrohr nicht irgendwie aufgeklebt, sondern eingefräst; auch die Ausfallenden sind mit dem Markenlogo verziert. Schön geschuppt ziehen sich die Schweißnähte um die einzelnen Rohrverbindungen. Im oberen Bereich der Sitzstreben und an den Ausfallenden finden sich Gewindeeinsätze für die Montage eines Gepäckträgers. Um für ausreichend Reifenfreiheit zu sorgen, ist das Sitzrohr leicht gebogen. Die Schalt- und Bremszüge verlaufen an der Unterseite des Oberrohrs, bevor

sie dann an den Sitzstreben weitergeführt werden.

### DIE AUSSTATTUNG

Grundsollide und ohne jegliche Experimente ist die Ausstattung unseres Test-Zion: eine komplette Shimano-XT-Schaltgruppe, gepaart mit den dazugehörigen Stopperrn. Auch die hauseigenen VNT-Anbauteile hinterlassen einen guten Eindruck. Die Titan-Stütze erinnert durch ihren eigenwilligen Klemmkopf an die legendäre Moots. Geklemmt wird sie durch eine filigrane Inbusklemme – aus Titan, versteht sich. Die Laufräder sind mit ZTR-Flow-Felgen bestückt und mit speziellem Felgenband, Ventileinsatz und Dichtmilch Tubeless-ready. Zwei weitere Highlights findet man an der Front: Die Fox 32 RLC bietet eine goldene Kashima-Beschichtung und dreht sich in einem

Chris-King-Steuersatz in Schwarz.

### AUF DEM TRAIL





Die Sitzposition ist sehr komfortabel und aufrecht. Dazu trägt neben der Geometrie auch der leicht gekröpfte und nach hinten gezogene Lenker bei. Dass die golden blitzenden Standbeine der Fox Gabel nicht nur ein Marketing-Tool sind, stellt sich auf dem Trail heraus: Die Funktion ist hervorragend, was in der Praxis für deutlich mehr Sensibilität sorgt. Und genauso ist auch der Gesamteindruck des Zion: Sicher und kontrolliert gleitet man hinab und hat richtig Spaß dabei. Der Rahmen ist im Vergleich zu den anderen Testkandidaten etwas weicher, aber ausreichend steif und Titan-typisch angenehm komfortabel zu fahren.

Immer wieder schön: Van Nicholas bietet mit dem Zion einen Klassiker zum sehr guten Preis.

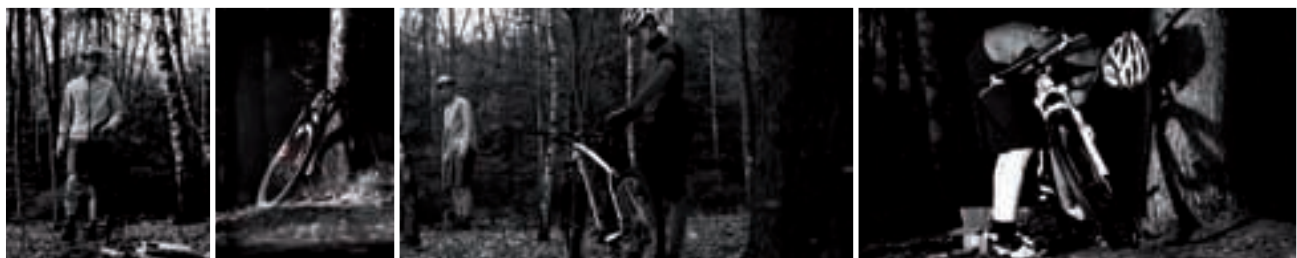
- ✔ LIEBE ZUM DETAIL
- ✔ CHRIS-KING-STEUERSATZ
- ✔ GUTES PREIS-LEISTUNGS-VERHÄLTNISS
- ✘ PLATZ FÜR NUR EINEN FLASCHENHALTER
- ✘ BEI EINEM STURZ KANN DIE GABELKRONE AN DAS UNTERROHR STOSSEN



# SPEZIFIKATIONEN

	TREK GARY FISHER COLLECTION	NINER	VINER	SPECIALIZED
				
<b>MODELL</b>	Superfly 100	EMD 9 D XC Rigid	SF Carbon 29"	Stumpjumper S-Works
<b>GEWICHT</b>	11,7 kg	11,1 kg	11,1 kg	7,7 kg
<b>PREIS</b>	4.999 €	729 € (Rahmen)	5.199 €	ca. 8.000 €
<b>KONTAKT</b>	www.trekbikes.com	www.revolutionsports.eu	www.viner.it	www.specialized.com
<b>FEDERBEIN</b>	Fox Float RP2			
<b>GABEL</b>	Fox F29 RL	Niner Carbon Rigid	Rock Shox Reba RL	Rock Shox Reba Brain
<b>STEUERSATZ</b>	FSA ACB	Cane Creek S-1	Dedacciai/Cane Creek	1 1/8-1 1/5
<b>VORBAU</b>	Bontrager Race X Lite	Race Face Ride	Deda Zero 100	Syntax F99
<b>LENKER</b>	Bontrager Big Sweep RL	Race Face Ride XC	Deda Condor Carbon	AX Lightness Carbon
<b>STÜTZE</b>	Bontrager Rythm Elite	Syncros	Ritchey Super Logic	AX Lightness Carbon
<b>SATTEL</b>	Bontrager Evoke 2	WTB Rocket	Selle Italia SLR XC Bianca	Specialized BG Phenom Expert
<b>KURBEL/INNENLAGER</b>	Shimano M552	Shimano Deore	Shimano XT	Specialized FACT OSBB
<b>SCHALTHEBEL</b>	Sram X.9	Shimano Deore	Shimano XT	Sram XX
<b>SCHALTWERK</b>	Sram X.9	Shimano XT	Shimano XT	Sram XX
<b>KASSETTE</b>	Shimano XT	Shimano HG61	Shimano XT	Sram XX
<b>UMWERFER</b>	Sram X.9	Shimano Deore	-	E.13 Kettenführung
<b>BREMSEN</b>	Avid Elixir R	Avid Jucy 3	Shimano XT	Sram XX
<b>LAUFRADSATZ NABEN/FELGEN</b>	Bontrager Race Lite FCC	Hope Pro 2/DT X470	Ambrosio Cross Jazz	Roval Control Carbon
<b>REIFEN</b>	Bontrager Team Issue Tubeless Ready	Maxxis Ardent	Panaracer Rampage 29", 2.35	Specialized Renegade
<b>GEOMETRIE BEI RAHMENGRÖSSE</b>	17,5"	18,5"	M	19"
<b>SITZROHRLÄNGE</b>	445	470	420	483
<b>OBERRÖHRLÄNGE</b>	597	622	600	615
<b>STEUERROHRLÄNGE</b>	115	105	100	115
<b>LENKWINKEL</b>	71	72	72	71,5
<b>SITZWINKEL</b>	73,6	73	73	73,5
<b>RADSTAND</b>	1118	1114	1098	1106
<b>TRETLAGERHÖHE</b>	325	301	310	304
<b>FEDERWEG V/H</b>	100/110	-/-	100/-	90/-

MAKING-OF



**CANFIELD BROTHERS**


Yelli Screamy
9,2 kg
799 € (Rahmen)
www.canfieldbrothers.de
German:A. Kilo No. 1
Acros AiSX-225
Tune Geiles Teil
Schmolke Carbon 630 mm
Schmolke Carbon
Tune Komm-Vor
Tune Smartfoot 26-39 Z.
Sram XX
Sram XX
Sram XX
Shimano FD-M661
Formula R1 180/160 mm
Tune Prince/Princess/No Tubes ZTR Race
Schwalbe Furious Fred 2.0
M
420
600
110
69
73
1065
305
90/-

**KTM**


Race 2.29
11,6 kg
1.999 €
www.ktm-bikes.at
Fox 32 RL
Ritchey Pro
Ritchey Pro
Ritchey Pro
Ritchey Pro
Selle Italia XR XC Flow
Shimano XT
Shimano XT
Shimano XT
Shimano XT
Shimano XT
Shimano XT
DT 370/DT X470
Schwalbe Racing Ralph 2.25
19"
480
606
120
71,5
73
1079
309
100/-

**VAN NICHOLAS**


Zion 2"
11,1 kg
3.671 €
www.vannicholas.com
Fox 32 RLC, mit Kashima-Beschichtung
Chris King No Thread-Set
Van Nicholas Titan
Van Nicholas Titan
Van Nicholas Titan
Van Nicholas Titan
Shimano XT
Shimano XT
Shimano XT
Shimano XT
Shimano XT
Shimano XT 160/160 mm
VNT/ZTR Flow
Schwalbe Racing Ralph 2.25
18"
457
600
110
72
73
1080
317
100/-

**WOMB FAZIT**

Vergesst alles, was ihr über Twentyniner gehört habt. Sie sind weder zu lang für enge Trails, noch sind sie sauschwer oder behäbig. Auf vielen Trails bieten sie durchaus Vorteile gegenüber 26-Zoll-Bikes, und im ungünstigsten Fall ist der Unterschied zu herkömmlichen Offroadern kaum spürbar.

Unsere Testräder bieten für jeden etwas. Wer's gerne günstig hat, kommt mit dem gut ausgestatteten KTM und dem exotischen Niner auf seine Kosten. Das genaue Gegenteil des Starrbikes ist das Trek Superfly: kaum schwerer, aber mit komfortabler Vollfederung und entspannter Sitzposition das perfekte Tourenbike.

Mit Viner, Specialized, Van Nicholas und Canfield Brothers stehen vier Hardtails am Start, die Exklusivität aus unterschiedlichen Materialien bieten. Das Yelli Screamy sollte allerdings praxistauglicher aufgebaut werden. Gerade das Titan-Bike ist mit gut 3.000 € ein attraktives Angebot, zumal es dafür XT-Komponenten, eine Top-Gabel und den edlen Chris-King-Steuersatz gibt. Und weniger exotisch als das mehr als doppelt so teure Specialized ist es auch nicht. Auf jeden Fall gilt: Auf den großen Rädern ist Trailspaß garantiert!

